

Productos AgroMeteorológicos

NDVI Compuesto

Desarrollados con imágenes satelitales y software de última generación, los **Productos AgroMeteorológicos** brindan periódicamente información digital detallada, precisa y confiable sobre el estado del tiempo y los cultivos.

El producto **NDVI Compuesto** es un índice verde que permite realizar una estimación confiable del estado (vigor) de la vegetación con **muy buena resolución espacial (gran detalle sobre el terreno)**.

Toma valores entre 0 y 1 por enmascaramiento de nubes y agua. Cuanto mejor y más vigoroso es el estado de la vegetación el mismo tiende a valores cercanos a 1. En términos generales valores superiores a 0,3 - 0,4 indican vegetación activa. Este índice permite detectar áreas que estén afectadas por sequía, inundación, enfermedades o plagas masivas, heladas, etc., como también cultivos en buen estado o próximos a la cosecha.

A partir del NDVI diario y para completar la falta de datos debido a la inevitable presencia de nubes, se realiza una serie temporal de 10 o 30 días consecutivos. Esto permite minimizar errores sistemáticos causados por perturbaciones atmosféricas, ángulos de observación solar elevados, y nubes pequeñas cuyo tamaño es inferior a un píxel.

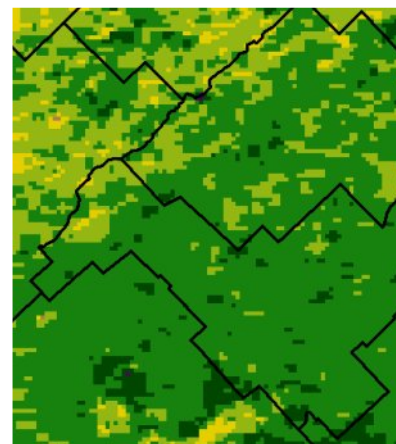
Diferenciación técnica

A partir del cálculo del NDVI Compuesto de la década analizada y la inmediatamente anterior se calcula el producto adicional **Diferencia de NDVI Compuesto**.

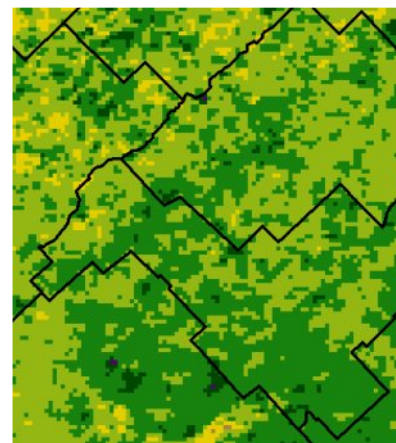
Este producto permite realizar un **análisis detallado** de los cambios ocurridos en la respuesta de la vegetación, mostrando en una escala de colores naranjas los distintos grados de disminución de dicha respuesta, y en una escala de colores verdes el grado de aumento de la misma.

La información brindada permite evaluar rápidamente los cambios comparativos del estado de los cultivos y pasturas a lo largo del tiempo.

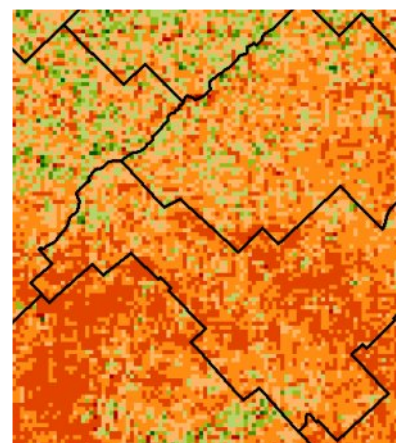
Tanto la información espacial utilizada para el cálculo, como su calibración y chequeo continuo, provienen de sensores a bordo de satélites de la **NASA**, lo que garantiza la calidad y la regularidad de nuestros productos.



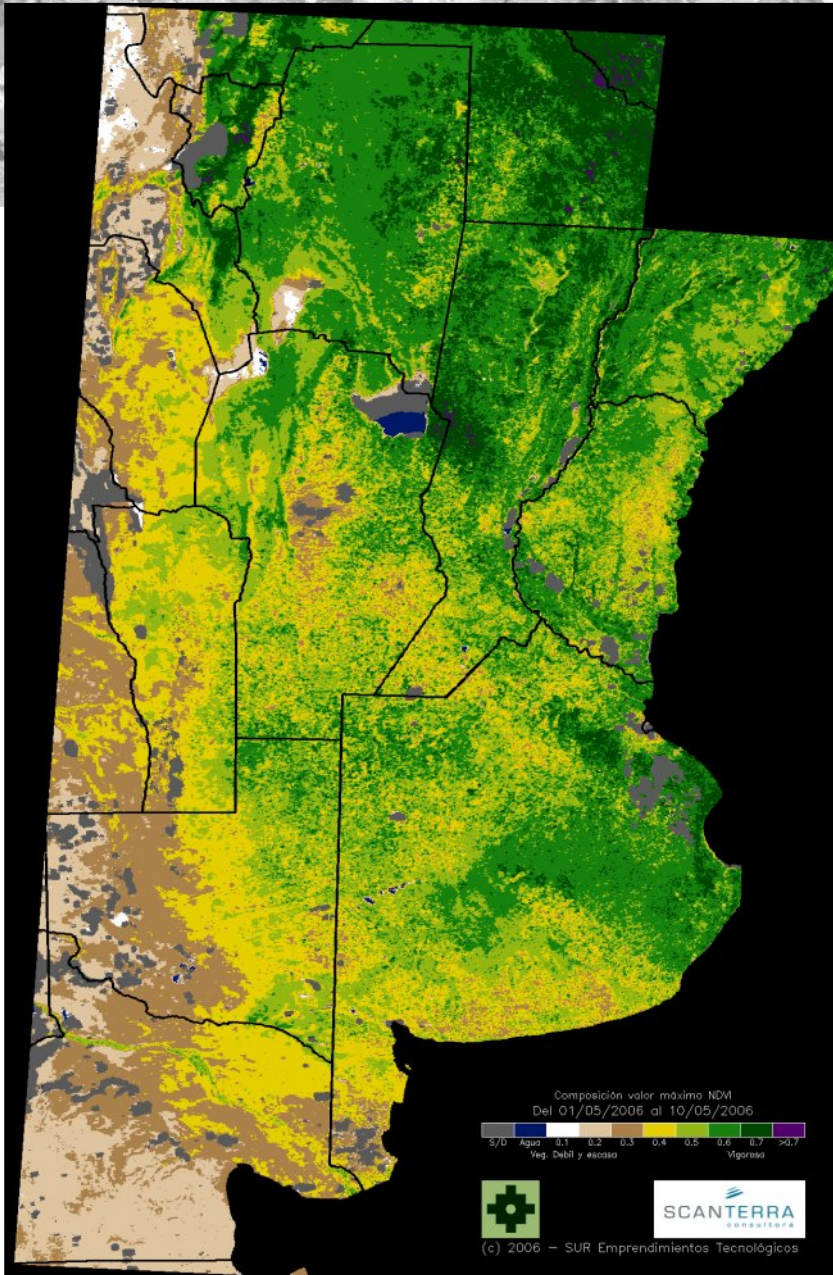
NDVI compuesto correspondiente a la primer década de mayo de 2006. Detalle a nivel de departamentos en la provincia de Buenos Aires.



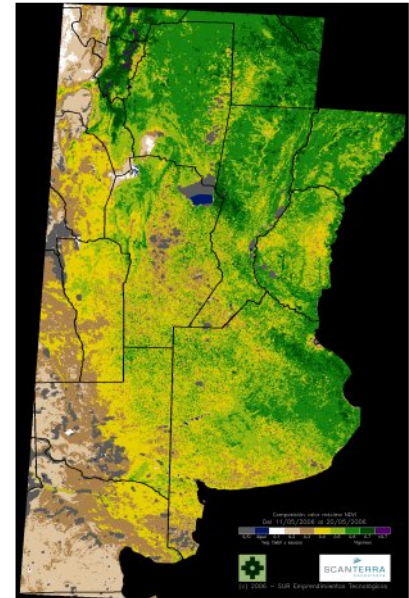
NDVI compuesto correspondiente a la segunda década de mayo de 2006. Detalle a nivel de departamentos en la provincia de Buenos Aires.



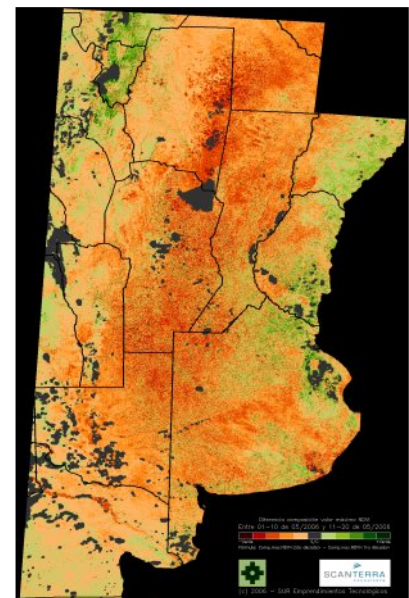
Diferencia NDVI compuesto entre la primer y la segunda década de mayo de 2006. Detalle a nivel de departamentos en la provincia de Buenos Aires. Se observa en tonos naranjas cambios negativos, y en tonos verdes cambios positivos, indicadores de la disminución o aumento del vigor de la vegetación.



Producto NDVI Compuesto. Región productiva Argentina.
Década del 01-06-2006 al 10-06-2006



Producto NDVI Compuesto. Región productiva Argentina.
Década del 11-06-2006 al 20-06-2006



Producto Diferencia Valor Máximo NDVI. Región productiva Argentina. Comparación entre década del 01-06-2006 al 10-06-2006 y década del 11-06-2006 al 20-06-2006

Especificaciones técnicas

- Unidad de medida: Valores de NDVI [entre 0 y 1]
- Resolución espacial: 1 km
- Período de entrega: Décadico, Mensual
- Área de cobertura: Argentina, Uruguay, Paraguay, Chile
- División política: Partidos, Departamentos, Provincias
- Proyección cartográfica: UTM, Gauss Krugger / Campo Inchauspe, WGS-84
- Formato gráfico: Tiff / GeoTiff, Jpeg