

Productos AgroMeteorológicos

Heladas

Desarrollados con imágenes satelitales y software de última generación, los **Productos AgroMeteorológicos** brindan periódicamente información digital detallada, precisa y confiable sobre el estado del tiempo y los cultivos.

El producto **Heladas** es un mapa de temperaturas que permite detectar aquellas zonas donde la temperatura del suelo desciende por debajo de los 0°C (punto agrónomicamente considerado como helada) con una precisión de 1°C.

El mapa de temperatura a nivel del suelo se genera a partir de imágenes de distintas misiones satelitales de la NOAA de EEUU mediante un algoritmo denominado *split window* utilizado desde hace años en todo el mundo con excelentes resultados.

Diferenciación técnica

La imagen satelital utilizada para obtener el mapa de heladas es seleccionada diariamente en función del horario de salida del sol, ya que la temperatura mínima del día se da justo antes del amanecer. Esto permite medir la temperatura del suelo justo en el momento en el que las heladas se producen.

El producto Heladas se calcula para todos los días del año, brindando permanentemente información precisa y confiable.

Usos y Aplicaciones

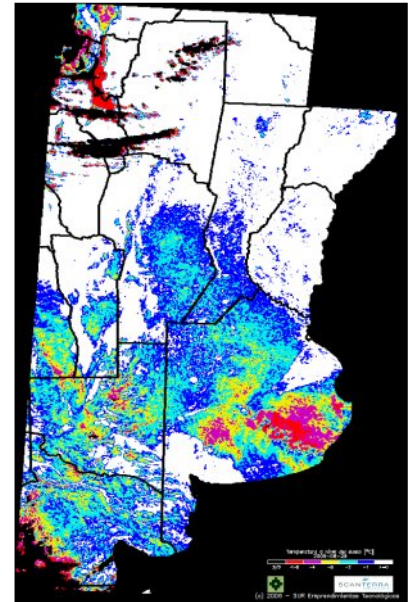
El producto **Heladas** permite evaluar y cuantificar áreas donde los cultivos pudieron haber sufrido daños. Esto está relacionado con la fecha de ocurrencia y el estado fenológico de cada cultivo para cada zona.

Las aseguradoras lo utilizan como medio para calcular el reaseguro con suficiente anticipación. Por otro lado permite conocer la cantidad de asegurados afectados.

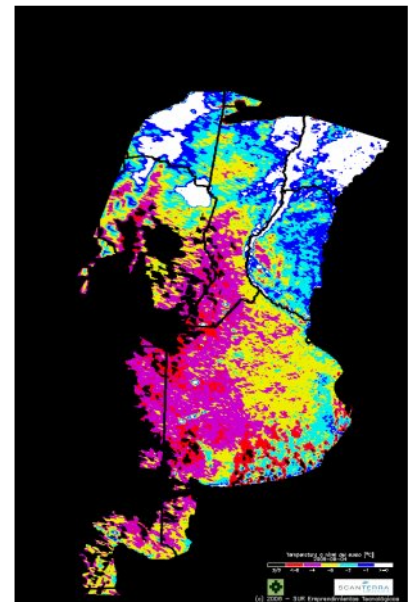
En general es una herramienta muy útil a la hora de demostrar daños y magnitud de los mismos, tanto a escala regional como sobre un campo en particular.

Los semilleros y la industria lo utilizan para estimar la disminución en la cosecha de los diferentes cultivos de acuerdo a si fue afectado algún componente de rendimiento o no.

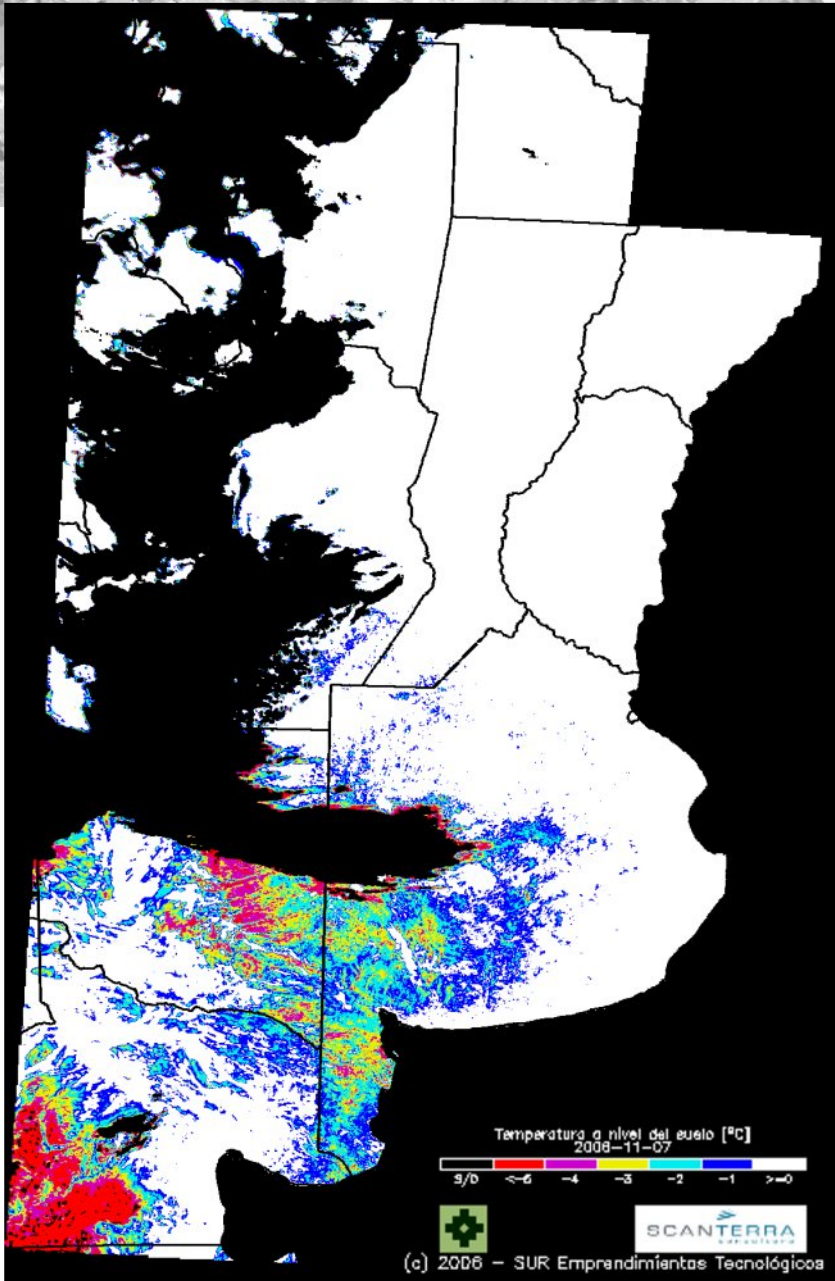
Los bancos, inversores privados y organismos estatales lo utilizan para realizar los estudios mencionados anteriormente, de acuerdo a sus inversiones e intereses.



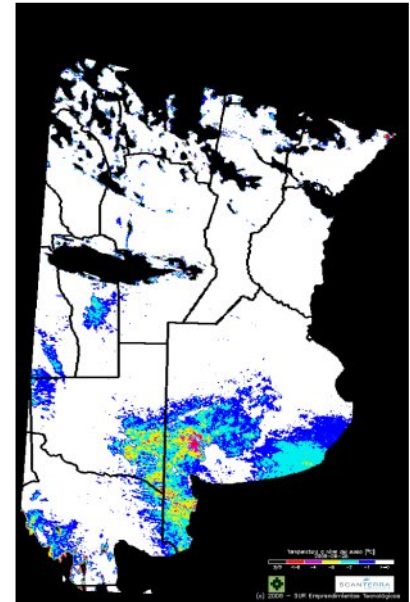
Producto Heladas. Región Productiva, 29/08/2006.



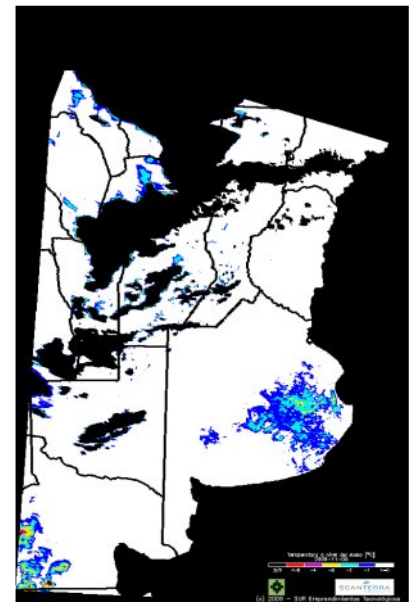
Producto Heladas. Región Productiva, 04/09/2006.



Producto Heladas. Región Productiva de Argentina, 07/11/2006.



Producto Heladas. Región Productiva, 28/09/2006.



Producto Heladas. Región Productiva, 08/11/2006.

Especificaciones técnicas

- Unidad de medida: Grados centígrados [°C]
- Resolución espacial: 1 km, 2 km
- Período de entrega: Diario (calculado antes de la mañana)
- Área de cobertura: Argentina, Uruguay, Paraguay, Chile
- División política: Partidos, Departamentos, Provincias
- Proyección cartográfica: UTM, Gauss Krugger / Campo Inchauspe, WGS-84
- Formato gráfico: Tiff / GeoTiff, Jpeg